

坑内用キュービクルRHCTHシリーズ

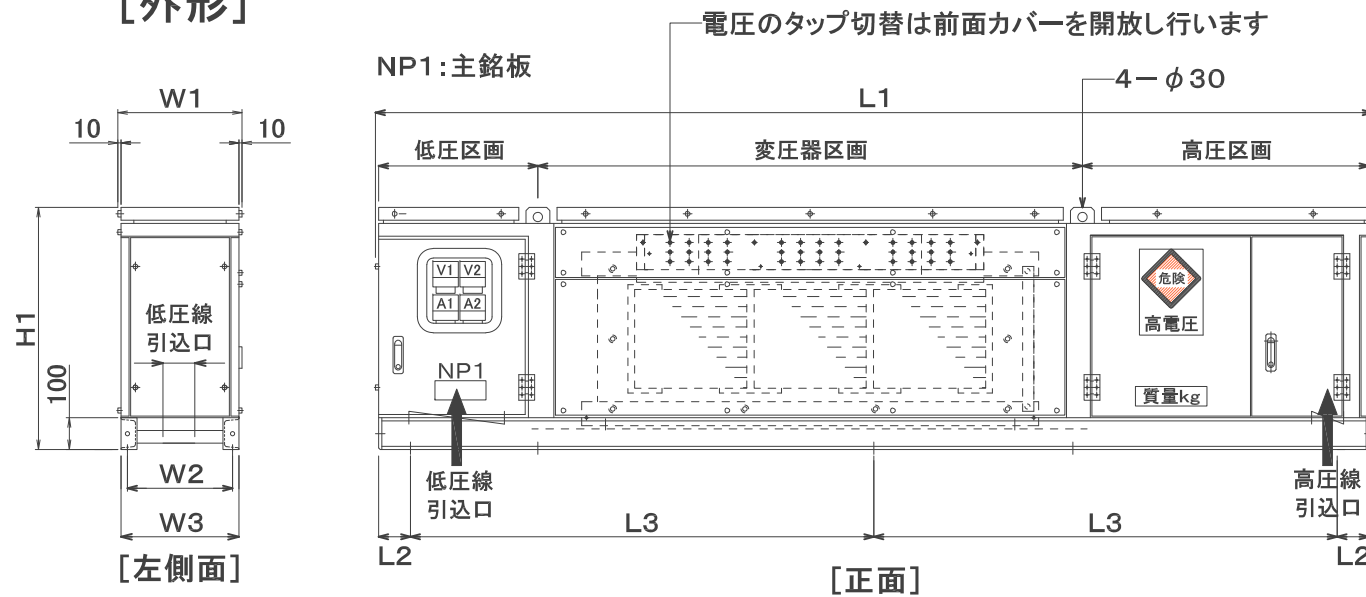
[仕様]

収納ケース	屋外防雨形 プレス形成 溶融垂鉛メッキ仕上 (HDZ45)
乾式トランス本体	H種モールドタイプ (三相一体型)
周波数	50-60Hz 共用
容量	105・155・205・305kVA
1次側入力電圧	3φ3W (三相三線式) 電圧切替タイプ 出荷時: R6600V F6900-R6600-F6300V / F3450-R3300-F3150V
2次側出力電圧	3φ3W (三相三線式) R440V-F220V 同時使用型
3次側入力電圧	105, 205kVA ⇒ 1φ3W (単相三線式) 220-110V 5kVA 155, 305kVA ⇒ 1φ3W (単相三線式) 210-105V 5kVA
結線方式	△——> (混触防止板付ケース内接地)
高圧側保護	高圧負荷開閉器 LBS: 200AF / 7.2kV
低圧側保護	漏電遮断器 ELCB

= 補足事項 =

詳しい資料、図面等はお要望に応じご提出となりますので御了承願います。

[外形]



= 容量別寸法・質量表 =

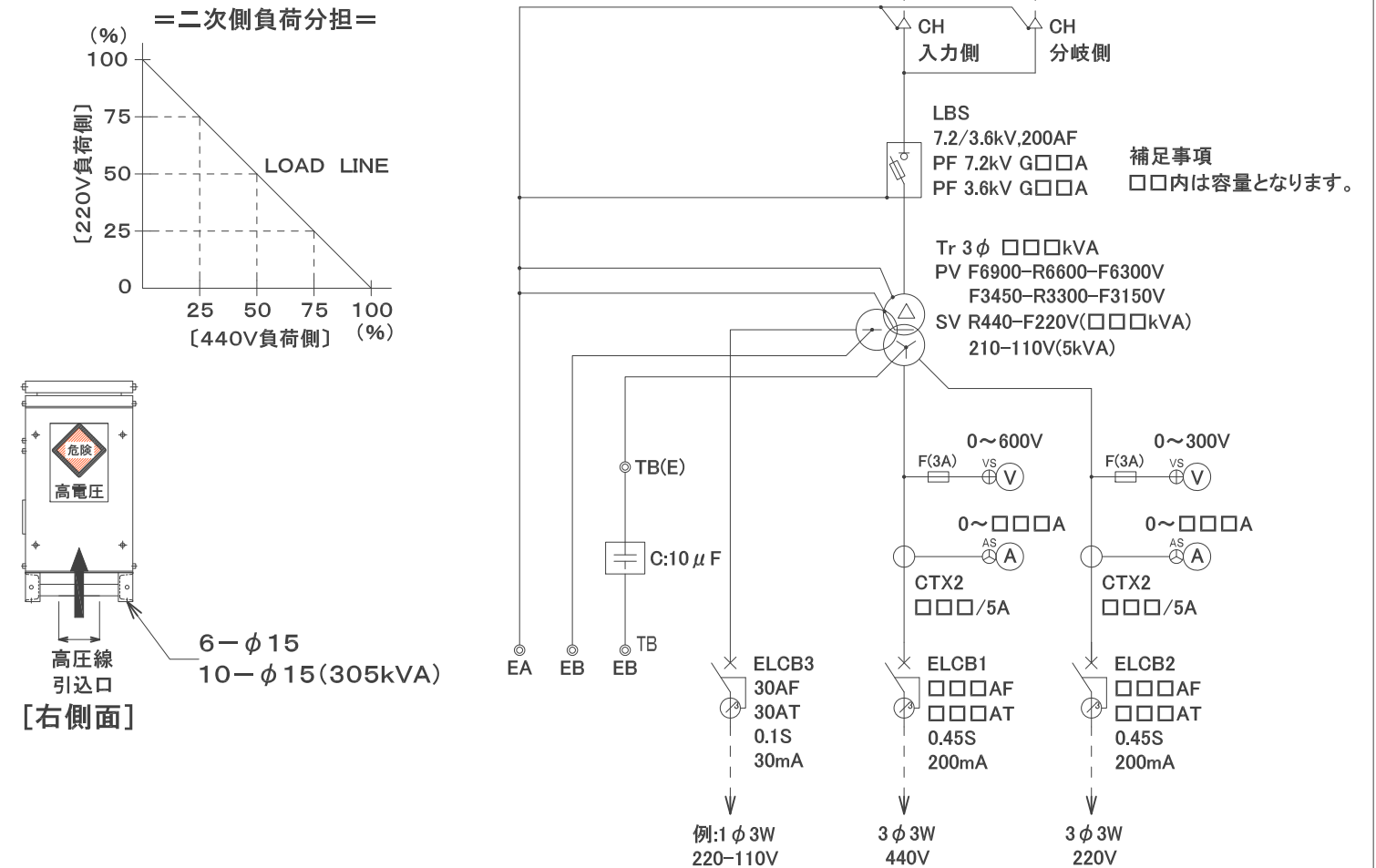
[単位: mm]

容量 [kVA]	L1	L2	L3	W1	W2	W3	H1	ケーブル入線口		質量 [kg]
								低圧側	高圧側	
105	3110	100	1455	370	330	370	760	100×300	100×170	1050
155	3170	100	1485	400	360	400	810	100×350	100×200	1250
205	3300	150	1500	400	360	400	860	100×350	100×200	1450
305	3550	175	1600	460	420	460	900	120×400	140×250	1900

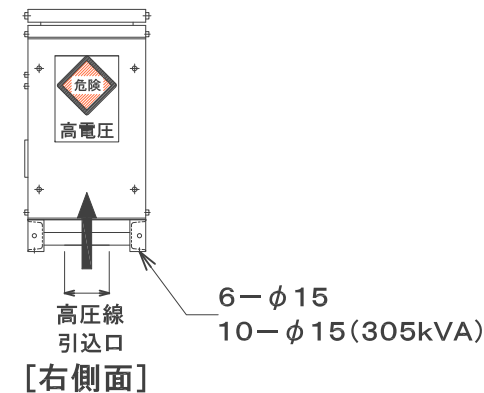
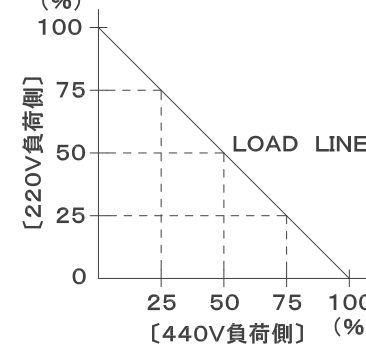
型式	高圧側	高圧側: 分岐	ELCB1	ELCB2	ELCB3
HCTH-105	M10	M10	M8	M12	M5
HCTH-155	M10	M10	M8	M12	M5
HCTH-205	M10	M10	M12	M12	M5
HCTH-305	M10	M10	M12	M12	M5

型式	LBS: 7.2/3.6kV	PF: 7.2/3.6kV	ELCB1 (440V)	ELCB2 (220V)	ELCB3 (220-110V)
HCTH-105	200AF	30A/40A	225AF/150AT	400AF/300AT	30AF/30AT
HCTH-155	200AF	30A/50A	225AF/225AT	600AF/500AT	30AF/30AT
HCTH-205	200AF	40A/60A	400AF/300AT	600AF/600AT	30AF/30AT
HCTH-305	200AF	50A/75A	600AF/500AT	800AF/800AT	30AF/30AT

[結線]



= 二次側負荷分担 =



図面作成年月日 □□-□□-□□ (変更発生時は記載)  
年式により寸法は、変わる場合があります。

第3角法  
単位/mm  
尺度 /

お客様名  
承認 検図 設計/製図 担当  
reussite 株式会社 レウシット

名称 リース用 坑内キュービクル 外形・結線図  
リース用・図番 RHCTHシリーズ  
シートNo.

# 坑内用キュービクルRHTHMシリーズ

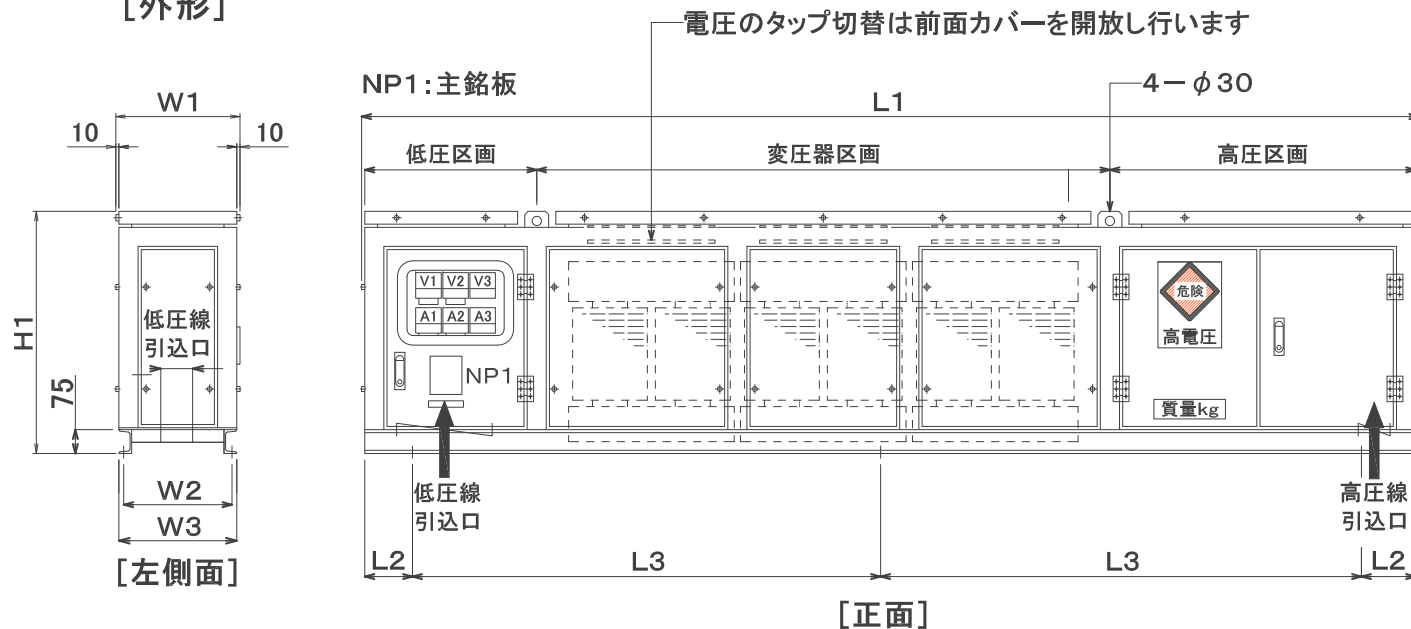
## [仕様]

収納ケース	屋外防雨形 プレス形成 溶融亜鉛メッキ仕上 (HDZ45)
乾式トランス本体	H種モールドタイプ(単相×3台型)
周波数	50-60Hz共用
容量	105・155・205・305・510kVA
1次側入力電圧	3φ3W(三相三線式)電圧切替タイプ 出荷時:R6600V F6900-R6600-F6300V/F3450-R3300-F3150V
2次側出力電圧	3φ3W(三相三線式)R440V-F220V 同時使用型
3次側入力電圧	105~305kVA⇒1φ3W(単相三線式) 220-110V 5kVA 510kVA⇒1φ3W(単相三線式) 220-110V 10kVA
結線方式	△—X—>(混触防止板付ケース内接地)
高圧側保護	高圧負荷開閉器 LBS:200AF/7.2kV 105~305kVA
高圧側保護	高圧真空遮断器 VCB:400A/7.2kV 8kA 510kVA
低圧側保護	漏電遮断器 ELCB

## =補足事項=

760kVA/1010kVA/1500kVAもリース可能となります。  
詳しい資料、図面等はお要望に応じご提出となりますので御了承願います。

## [外形]



## =容量別寸法・質量表=

[単位:mm]

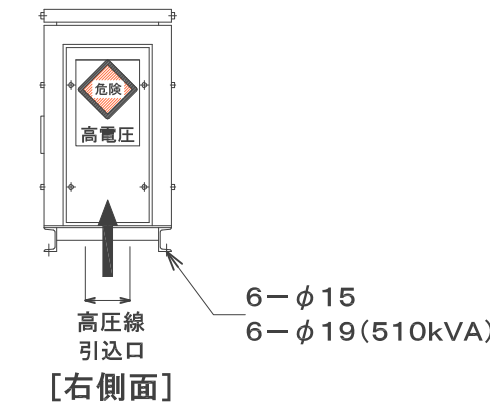
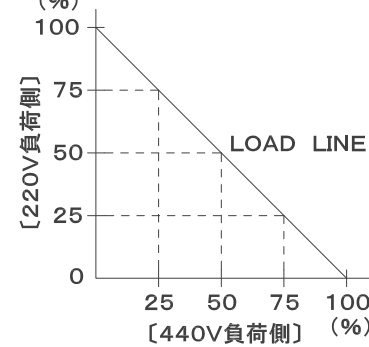
容量 [kVA]	L1	L2	L3	W1	W2	W3	H1	ケーブル入線口		質量 [kg]
								低圧側	高圧側	
105	3300	150	1500	370	340	370	760	100×300	100×170	1100
155	3460	230	1500	400	370	400	810	100×300	100×200	1350
205	3660	230	1600	400	370	400	860	100×350	100×200	1550
305	4080	240	1800	460	430	460	980	120×450	140×250	2150
510	4150	225	1850	570	530	570	1110	150×600	140×300	3150

型式	高圧側	高圧側:分岐	ELCB1	ELCB2	ELCB3
HTHM-105	M10	M10	M8	M12	M5
HTHM-155	M10	M10	M8	M12	M5
HTHM-205	M10	M10	M12	M12	M5
HTHM-305	M10	M10	M12	M12	M5
HTHM-510	M10	M10	M12	M12	M5

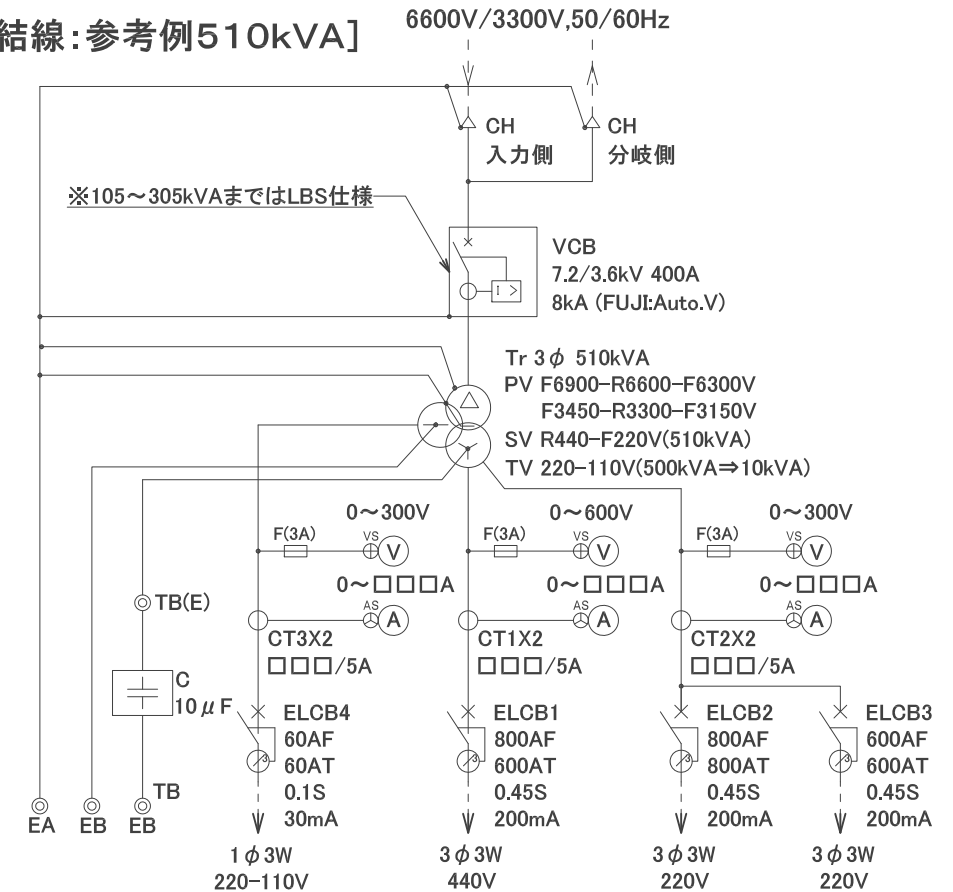
型式	LBS:7.2/3.6kV	PF:7.2/3.6kV	ELCB1(440V)	ELCB2(220V)	ELCB3(110V)
HTHM-105	200AF	30A/40A	225AF/225AT	400AF/300AT	50AF/50AT
HTHM-155	200AF	30A/50A	225AF/225AT	600AF/500AT	50AF/50AT
HTHM-205	200AF	40A/60A	400AF/300AT	600AF/600AT	50AF/50AT
HTHM-305	200AF	50A/75A	600AF/500AT	800AF/800AT	50AF/50AT

型式	VCB:7.2/3.6kV	ELCB1(440V)	ELCB2(220V)	ELCB3(220V)	ELCB4(220-110V)
HTHM-510	400A	800AF/800AT	800AF/800AT	600AF/600AT	60AF/60AT

## =二次側負荷分担=



## [結線:参考例510kVA]



図面作成年月日 □□-□□-□□ (変更発生時は記載)  
年式により寸法は、変わる場合があります。

第3角法

単位/mm

尺度 /

お客様名

承認 検図 設計/製図 担当

reussite R 株式会社 レウシット

名称 リース用 坑内キュービクル 外形・結線図

リース用・図番 RHTHMシリーズ

シートNo.